

ALIGNMENT RELIABILITY CENTER 4.0

Installationsanleitung

ALIGNMENT RELIABILITY CENTER 4.0

Installationsinstruktion

Här hittar du all information som behövs för en lyckad programinstallation.

Fluke Deutschland GmbH

Freisinger Str. 34

85737 Ismaning, Deutschland

Telefon +49 89 99616-0

Internet www.pruftechnik.com

Version 10.2025

Beställningsnummer DOC 17.100.sv

Programversion 3.1.0

Systemförutsättningar

	Windows 10, Windows 11
Operativsystem	Dessa operativsystem stöds inte : Windows 7, Windows 8, Windows 8 RT och Windows 8.1 RT
Skärmupplösning	1 280 × 1 024
CPU	Intel eller AMD (x86 eller x86-64)
RAM	Min. 1 GB
Fritt lagringsutrymme	Min. 500 MB
Anslutningar	USB, Bluetooth eller WiFi beroende på utrustning
Installation	Internet

Koncept och installation

Koncept

Programvaran är moduluppbyggd. För närvarande är applikationen Axeluppknytning implementerad. Flera applikationer kommer senare.

ARC 4.0 finns som gratisversion. Dataöverföringen mellan ARC 4.0 och PRUFTECHNIK:s mätutrustningar resp. med molnet är avgiftsbelagd. För att du ska kunna utnyttja alla funktioner måste utrustningskommunikationen med ARC 4.0 licensieras.

En licens för kommunikation mellan mätutrustningen och ARC 4.0 kan beställas hos Fluke Deutschland GmbH.

ARC 4.0 Installera

Installationen av ARC 4.0 sker med hjälp av ARC 4.0 USB-sticka.

1. Sätt i ARC 4.0 USB-sticka i USB-uttaget.
2. Klicka på filen *.exe.
3. Välj ett installationsspråk.

Installationsguiden startar automatiskt. Följ installationsprogrammets instruktioner exakt.

4. Klicka på OK (OK) och Fortsätt (Next).
5. Klicka på Installera.
6. Klicka på Avsluta.

ARC 4.0 Starta

Klicka på symbolen ARC 4.0 på datorn.

Spara och ångra ändringar

Använd tangentkombinationen Ctrl + S för att spara inmatade data. Ändringar kan ångras med tangentkombinationen Ctrl + Z.

ARC 4.0 Avsluta

1. Klicka på symbolen ARC 4.0 i vänstra hörnet av menyfältet.
2. Välj Avsluta (Exit).



Licensiering av utrustningskommunikation

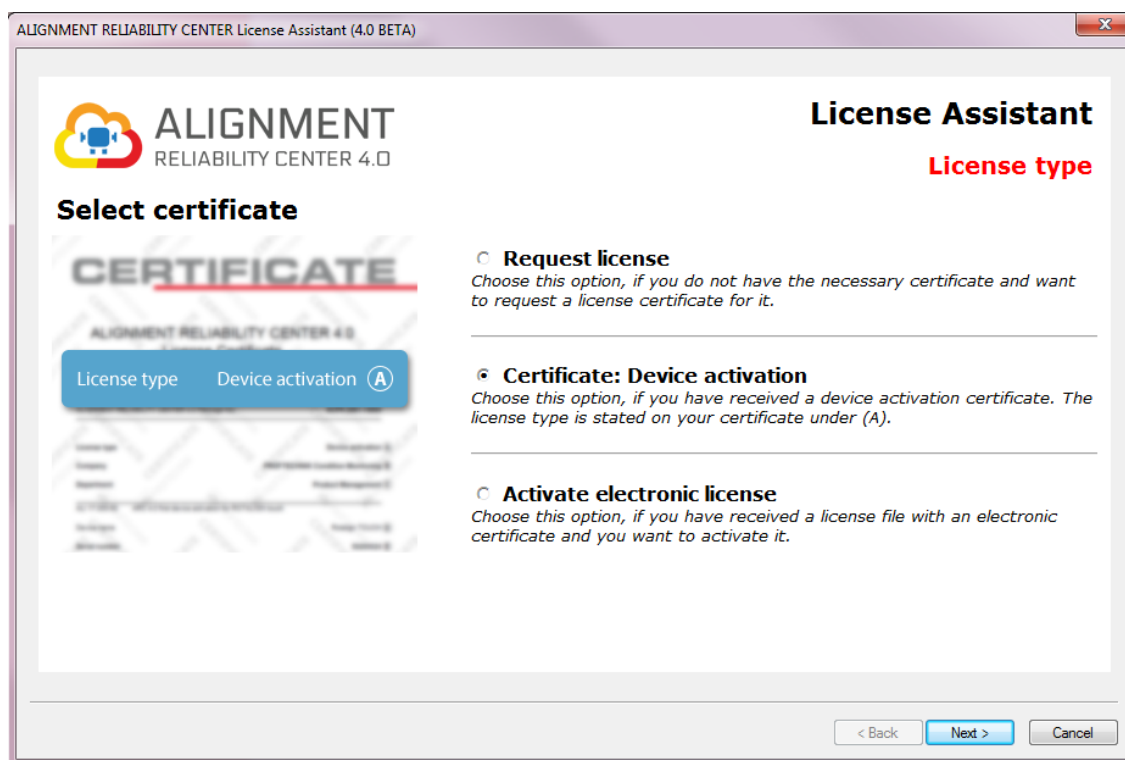
För att kunna registrera din utrustning från Fluke Deutschland GmbH och kunna kommunicera med ARC 4.0 behöver du ha ett giltigt licenscertifikat.

Kontakta din lokala återförsäljare för Fluke Deutschland GmbH. Ta reda på mätutrustningens serienummer, som du behöver för registreringen. Serienumret står på märkplåten på apparatens undersida. Licenscertifikatet skickas till dig via e-post.

I förekommande fall får du en elektronisk licensfil med formatet *.ARCLicense, som du lämpligen sparar i din dator.

Registrering av PRUFTECHNIK mätutrustning

1. Klicka på symbolen ARC 4.0 i vänstra hörnet av menyfältet.
2. Välj Registrering... (Registration). Fönstret Licensguide (License Assistant) öppnas.



3. Välj Licens för aktivering av utrustning (Certificate: Device activation resp. Activate electronic license).
4. Klicka på Fortsätt (Next >).
5. Skriv in namnet på ditt företag och din avdelning (se licenscertifikatet rad B och C).
6. Klicka på Fortsätt (Next >).
7. Välj din utrustning (se licenscertifikatet rad D).
8. Klicka på Fortsätt (Next >).
9. Skriv in utrustningens serienummer (se licenscertifikatet rad E resp. märkplåten).
10. Klicka på Fortsätt (Next >). Kontrollsumman på rad F visar om de angivna uppgifterna är korrekta.
11. Skriv in licenskoden (se licenscertifikatet rad G).
12. Klicka på Fortsätt (Next >) för att avsluta registreringen.

Obs! I och med registreringen av touch-mätutrustningen skapas automatiskt en serveradress i molnet och en lagringsplats på 100 MB.

Administration av utrustningsregistrering

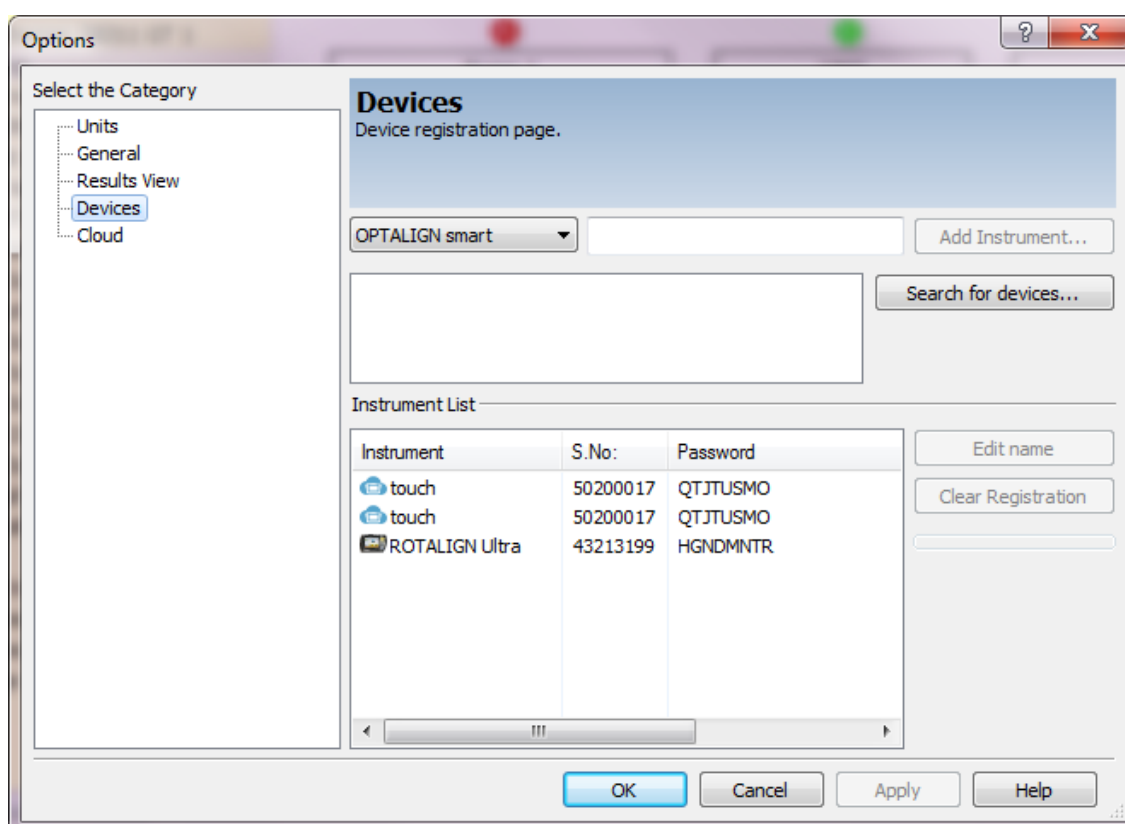
1. Klicka på symbolen ARC 4.0 i vänstra hörnet av menyfältet.

2. Välj Alternativ... (Options).



Fönstret Alternativ (Options) öppnas.

3. Välj Utrustningar... (Devices).



I utrustningslistan visas alla registrerade utrustningar. Här kan du ta bort ett utrustningsnamn och radera registrering.